

COOL-LITE SKN



Descriere

Cool-Lite SKN îmbină avantajele unui produs de înaltă performanță în control solar și izolare termică cu cele ale unei sticle neutre:

- Valoare mică a factorului solar g;
- Coeficient de transfer termic excelent: $U_g \approx 1,1 \text{ W/m}^2\text{K}$;
- Transmisie mare de lumină;
- Reflexie scăzută;
- Un grad înalt de neutralitate atât în transmisie cât și în reflexie.

Cool-Lite SKN se utilizează în scopul de a crea interioare cât mai confortabile, reducând considerabil efectul de seră. În acest fel se reduc dimensiunile sistemelor de climatizare, deci implicit, **se reduc și costurile pentru răcirea încăperilor**

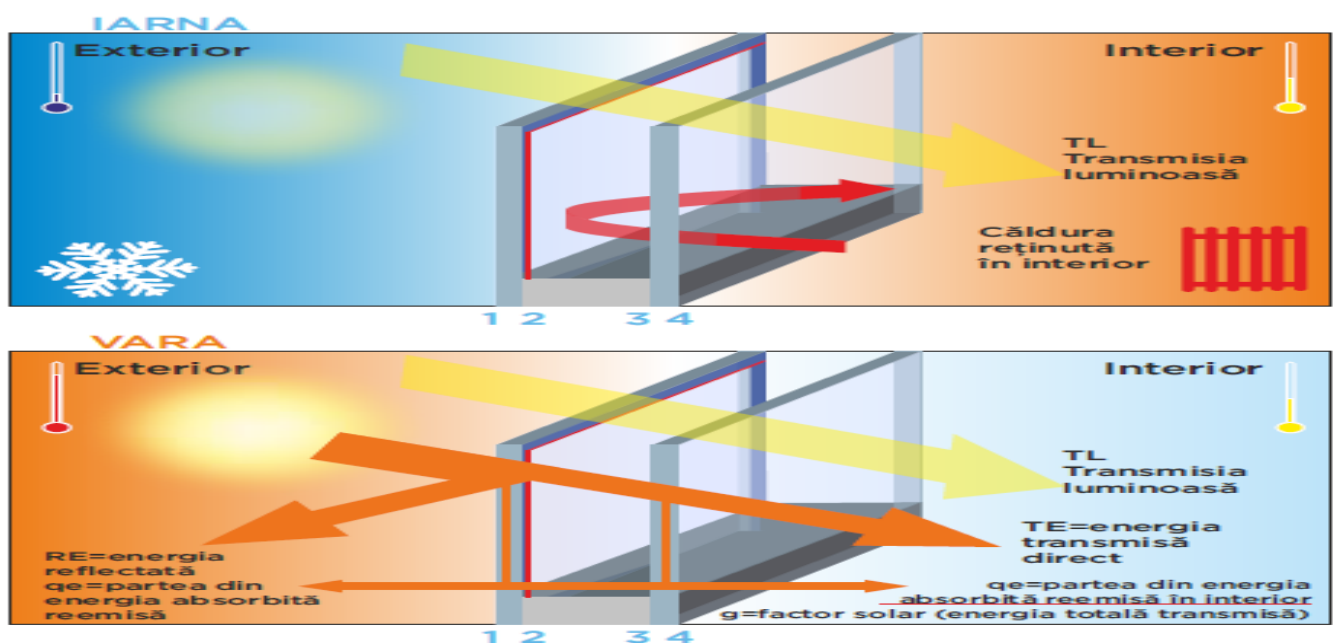
În perioada rece, același Cool-Lite SKN asigură un nivel ridicat de izolare termică, pierderile de căldură fiind reduse substanțial.

Corelând aspectele de mai sus, avem posibilitatea de a-l utiliza **vitraje de dimensiuni mai mari**, obținând astfel un aport ridicat de lumină naturală și confort vizual.

Beneficiem astfel de un mediu mai sănătos și de reducerea cheltuielilor legate de energie.

Întreaga gamă Cool-Lite SKN este disponibilă și în variante ce trebuie securizate/călite (Cool-Lite SKN II). Acestea au, după tratarea termică, aceleași caracteristici ca ale variantelor de bază.

Cool-Lite SKN este o gamă de produse ale căror depuneri asigură înalta performanță în ceea ce privește controlul solar adecvat, izolarea termică avansată, cât și un aport ridicat de lumină naturală.



Aplicații

Datorită proprietăților unice, aceste sticle sunt perfect adaptate aplicațiilor în care ponderea de vitraj este mare și în care trebuie să se asigure consumuri energetice cât mai mici pentru încălzire / răcire și un aport

ridicat de lumin? natural?.

Totodat?, aceste sticle satisfac cele mai înalte exigen?e de ordin estetic, cl?dirile c?p?tând un plus de personalitate ?i elegan??. Spa?iul cap?t? o not? cald? iar comunicarea cu mediul lini?te?te ?i revigoreaz? spiritul în acela?i timp.

Posibilit?i de prelucrare

Depunerile COOL-LITE SKN / SKN II se pozi?ioneaz? întotdeauna pe fa?a #2 a vitrajului izolant.

TRATARE TERMIC?

Doar depunerile COOL-LITE SKN II pot fi securizate / c?lite. Aceste sticle trebuie obligatoriu s? fie tratate termic înainte de a fi asamblate în vitraj izolant, pentru a se ob?ine performan?ele spectro-fotometrice ?i aspectul identice cu cele ale variantelor ce nu se trateaz? termic.

LAMINARE

Pentru laminarea sticlelor COOL-LITE® SKN / SKN II, v? rug?m s? contacta?i departamentul nostru tehnic.

Montarea vitrajelor

Vitrajele cu sticl? COOL-LITE SKN / SKN II trebuie montate conform standardelor în vigoare ?i instruc?iunilor generale de procesare.

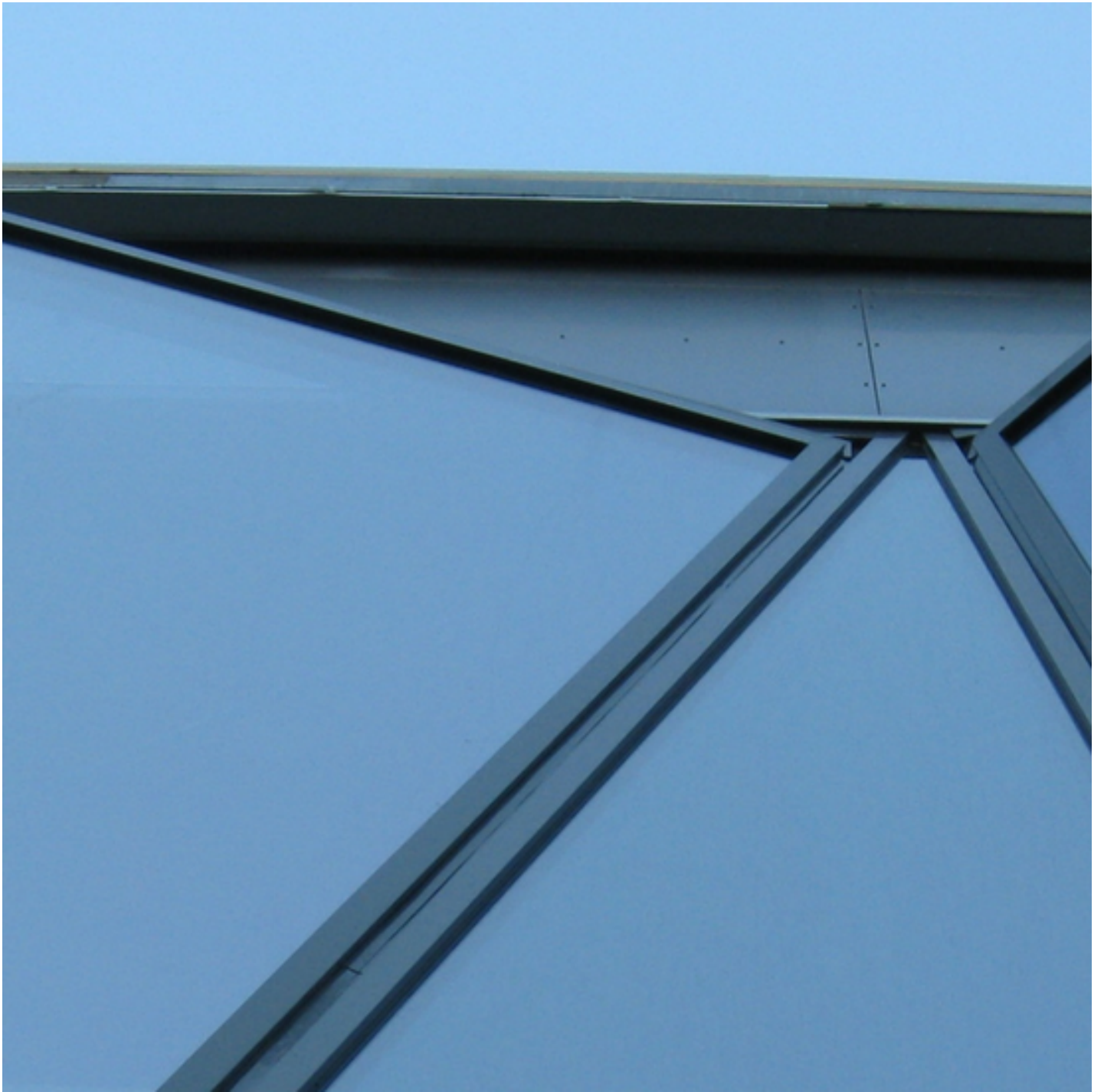
Reglement?ri

COOL-LITE SKN / SKN II întrunesc cerin?ele de durabilitate ale clasei C a standardului European EN 1096, 1 ?i 2.

Produse din gama COOL-LITE® SKN



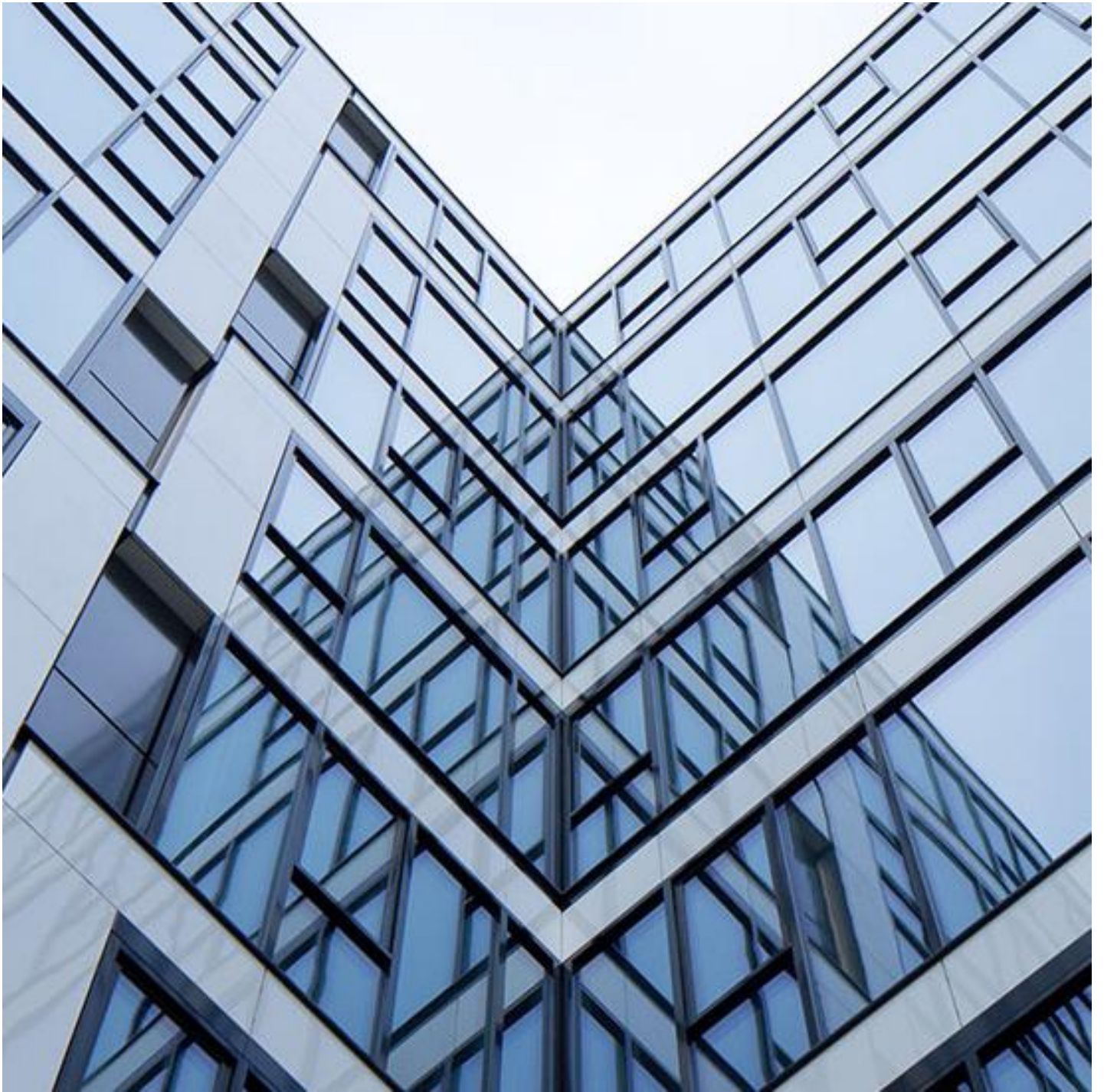
COOL-LITE® SKN 145



COOL-LITE SKN 154, 154 II, 054, 054 II



COOL-LITE SKN 165 / 165 II / 065 / 065 II



COOL-LITE® SKN 176 / 176 II / 076 / 076 II



COOL-LITE SKN 183 /183 II