

AVANTAJE

Pe lângă izolarea termică sporită, **COOL-LITE® KN 166 II & KN 166 A&T AMBIANCE** asigură o protecție solară foarte bună și un nivel ridicat de lumină naturală. Astfel, pierderile de căldură pe timpul iernii sunt reduse considerabil, iar pe perioada verilor fierbinți, interioarele sunt mult mai confortabile, mai răcoase, reducându-se utilizarea aparatelor de aer condiționat sau ventilație. În același timp, prin aportul ridicat de lumină naturală, se asigură un mediu mult mai sănătos de lucru și o economie de energie pentru iluminat.

Văzute din exterior, **COOL-LITE® KN 166 II & KN 166 A&T AMBIANCE** sunt parte integrantă din fațada clădirii, conferindu-i personalitate, dinamism, aspect plăcut și elegant.

Sticla din gama **COOL-LITE® KN 166** poate fi combinată cu alte tipuri de sticlă pentru a realiza diferite funcții suplimentare, cum ar fi: izolare fonică (cu STADIP SILCENCE), siguranță și securitate (cu STADIP sau STADIP PROTECT).

NORME ȘI REGLEMENTĂRI

COOL-LITE® KN 166 II & KN 166 A&T AMBIANCE corespund cerințelor clasei C a standardului european EN 1096-1 și 1096-2.



SAINT-GOBAIN GLASS ROMANIA

Str. Varianta Nord, Nr. 61
910053 - Călărași, România
Telefon: +40 242 305 144
Fax: +40 242 305 113
Sediul de birouri, București
Telefon: +40 212 075 700

info.glass.ro@saint-gobain.com
saint-gobain-glass.ro
solar-control-glass.com

All image rights @ Adobe Stock Photo

COOL-LITE® KN 166 II & KN 166 A&T AMBIANCE

AMPRENTA ECHILIBRULUI
ÎN PERSPECTIVA CITADINĂ





COOL-LITE® KN 166 II & KN 166 A&T AMBIANCE

AMPRENTA ECHILIBRULUI ÎN PERSPECTIVA CITADINĂ

Aplicații

COOL-LITE® KN 166 II & KN 166 A&T AMBIANCE sunt perfect adaptate atât pentru aplicații non-rezidențiale (clădiri de birouri, magazine, fațade, luminatoare etc.), cât și pentru aplicații rezidențiale (locuințe, vile, apartamente, terase închise etc.).



Descriere

COOL-LITE® KN 166 II & KN 166 A&T AMBIANCE sunt sticle de tip selectiv, cu o protecție solară avansată, asigurând, în același timp, izolare termică excelentă și un aport ridicat de lumină naturală. Aspectul sticlei din exterior este unul elegant, dinamic, nuanța fiind ușor gri-argintiu, ce completează ideal orice tip de ramă sau fațadă, oferind o notă de dinamism peisajului urban din jur, indiferent de arhitectura locului.

În transmisie, culoarea luminii este neutră, asigurând un mediu foarte confortabil și sănătos de lucru. **KN 166 II & KN 166 T AMBIANCE** sunt variantele tratate termic. Sticla suport este PLANICLEAR®, pe care depunerea stratului specific produsului **COOL-LITE® KN 166 AMBIANCE** este obținută în instalații magnetronice de ultimă generație.

Sticla din gama **COOL-LITE® KN II** trebuie să fie tratată termic (securizată / călită) înainte de a fi pusă în operă.

COOL-LITE® KN 166 A&T poate fi utilizată în ambele variante (tratată termic sau nu - *annealed*). Atenție: varianta annealed și varianta securizată a **KN 166 A&T** nu vor fi utilizate în aceeași fațadă, deoarece performanțele tehnice și estetica celor două produse sunt diferite.

VITRAJ IZOLANT

COOL-LITE® KN 166 II & KN 166 A&T AMBIANCE se montează întotdeauna în vitraj izolant, iar depunerea se poziționează pe fața #2.



TRATARE TERMICĂ

Sticla din gama **COOL-LITE® KN II** trebuie să fie tratată termic (securizată / călită) înainte de a fi pusă în operă.

COOL-LITE® KN 166 A&T poate fi utilizată în ambele variante (tratată termic sau nu - *annealed*). Atenție: varianta annealed și varianta securizată a **KN 166 A&T** nu vor fi utilizate în aceeași fațadă, deoarece performanțele tehnice și estetica celor două produse sunt diferite.

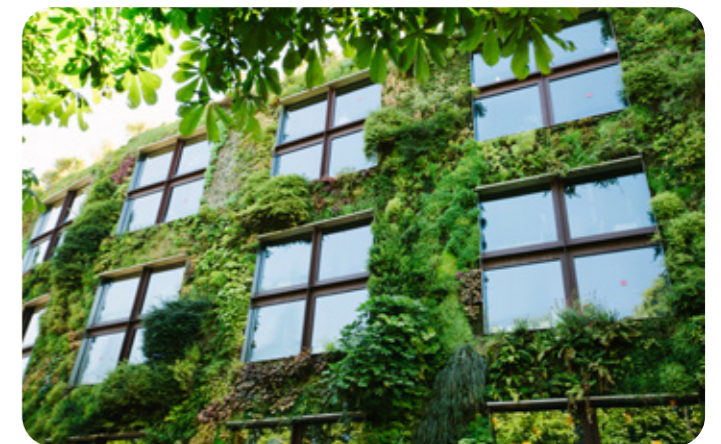
CURBARE

COOL-LITE® KN 166 II & KN 166 A&T AMBIANCE pot fi curbate cu anumite limitări. Consultați departamentul nostru tehnic.

LAMINARE

COOL-LITE® KN 166 II & KN 166 A&T AMBIANCE pot fi laminate cu condiția ca depunerea să nu fie în contact cu filmul de PVB.

**Notă: sticla COOL-LITE® KN II (inclusiv sticla COOL-LITE® KN 166 II) trebuie să fie tratată termic înainte de laminare.*



Gama de produse

PRODUS	GROSIMI DISPONIBILE [mm]	DIMENSIUNI MAXIME [mm]
COOL-LITE® KN 166 II	6, 8, 10 cu EASYPRO®	6000 x 3210
COOL-LITE® KN 166 A&T	6, 8, 10	

DATE TEHNICE	COOL-LITE® KN 166 II EP & 166 A&T SECURIZAT		COOL-LITE® KN 166 A&T ANNEALED	
	DGU*	TGU**	DGU*	TGU**
Transmisia luminii (TL %)	61%	55%	52%	47%
Reflexie exterioară (RLe %)	22%	23%	23%	24%
Reflexie interioară (RLi %)	26%	26%	23%	24%
Factor solar (g)	0,39	0,35	0,37	0,33
Ug [W/m²K] (0° față de verticală)	1,1	0,5	1,1	0,6